

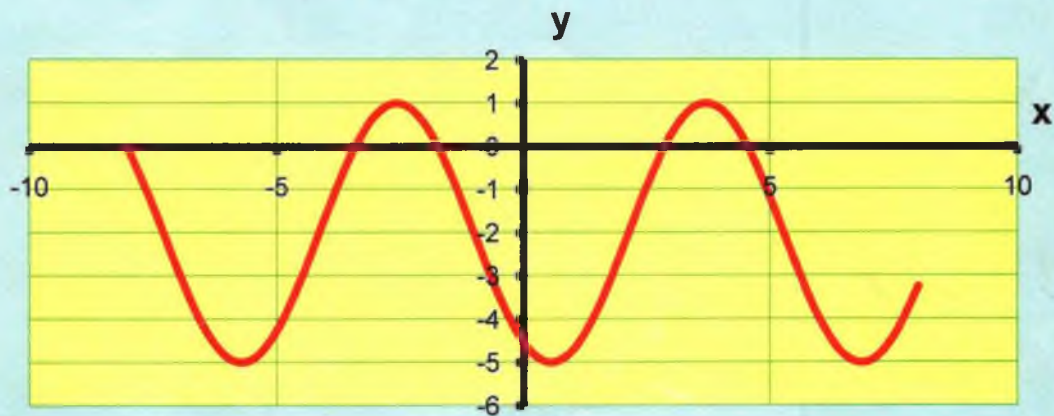
Задание 1.

Построение графика функции $Y = -3\sin(x+1) - 2$ на $[-8; 8]$

таблица значений

X	Y
-8	-0,02904
-7,5	-1,35464
-7	-2,83825
-6,5	-4,11662
-6	-4,87677
-5,5	-4,93259
-5	-4,27041
-4,5	-3,05235
-4	-1,57664
-3,5	-0,20458
-3	0,727892
-2,5	0,992485
-2	0,524413
-1,5	-0,56172
-1	-2
-0,5	-3,43828
0	-4,52441
0,5	-4,99248
1	-4,72789
1,5	-3,79542
2	-2,42336
2,5	-0,94765
3	0,270407
3,5	0,93259
4	0,876773
4,5	0,116621
5	-1,16175
5,5	-2,64536
6	-3,97096
6,5	-4,814
7	-4,96807
7,5	-4,39546
8	-3,23636

график функции $y = -3\sin(x+1) - 2$



Задание 2

Семейный бюджет

Доходы		Расходы	
зарплата отца	8000	продукты питания	7300
зарплата матери	5000	транспорт	400
стипендия сына	1000	оплата за обучение	2000
пенсия бабушки	3500	одежда	3500
		медикаменты	550
		коммунальные услуги	1500
		прочее	800
сумма	17500		16050
остаток			1450



Примечание: виды доходов и расходов (зарплата отца, медикаменты и др.) вводятся вручную.
 Общая сумма доходов и расходов считаются автоматически, а остаток по формуле.

Задание 3

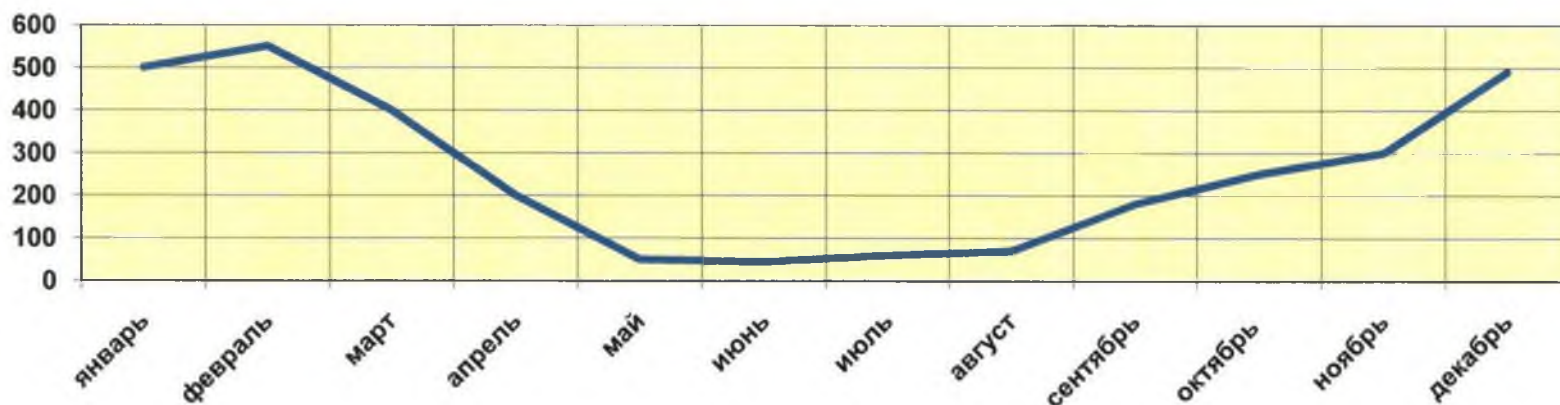
Диаграмма изменения ежемесячных расходов на газ и свет

Цена 1 куб. метра газа 3,64

Цена киловатт/ часа 2,25

	январь	февраль	март	апрель	май	июнь	июль	август	сентябрь	октябрь	ноябрь	декабрь
газ	500	550	400	200	50	45	60	70	180	250	300	490
цена	1820	2002	1456	728	182	163,8	218,4	254,8	655,2	910	1092	1783,6
свет	300	250	200	150	160	150	140	160	180	250	270	320
цена	675	562,5	450	337,5	360	337,5	315	360	405	562,5	607,5	720
итого	2495	2564,5	1906	1065,5	542	501,3	533,4	614,8	1060,2	1472,5	1699,5	2503,6 руб

расход газа



сегодня	
24.10	2011

Информация о работниках предприятия

ФИО	Должность	Дата рождения	Год	Возраст	Информация	
Ивлиев И.И.	директор	17.11	1966	45		
Петров С.А.	заместитель	2.9	1970	41		
Сидоров П.М.	инженер	24.10	1951	60	день рождения	уходит на пенсию
Николаев К.Р.	рабочий	30.12	1990	21		
Поздняков С.И.	рабочий	9.9	1976	35		
Силаев Т.В.	рабочий	24.10	1987	24	день рождения	
Пирожков Р.Г.	рабочий	23.5	1990	21		
Самосвалов П.Д.	рабочий	6.12	1980	31		
Ивлиев Ф.Н.	сторож	28.6	1951	60		уходит на пенсию

сведения об абитуриентах и их анализ

Фамилия ИО	Дата рождения	Пол	Место жительства	Стаж работы	Количество баллов	Вид испытаний	Направление образования	Возраст студента	муж. техн.
Алимов А.Д.	03.02.1992	муж	Др. регион	0	13	э	ИТ	20	0
Андрейчик Т.А.	27.09.1991	жен	Др. регион	0	14	э	техника	21	0
Балков М.М.	22.06.1992	муж	СПб	0	11	э	техника	20	1
Броня О.А.	13.12.1992	жен	Др. регион	0	13,1	о	экономика	19	0
Булышев Л.И.	05.06.1991	муж	СПб	1	12	э	техника	21	1

абитуриентов в списке	5
со стажем работы	1
из СПб	2
средний бал	12,62
по результатам олимпиады	1
исполнилось 17	
исполнилось 18	
юношей, выбривших технику	2

Примечание.

Числа, записанные жирным шрифтом, являются результатом выполнения функций.

Использовались статистические функции:

=СЧЁТ(диапазон)

=СЧЁТЕСЛИ(диапазон;условие)

=СРЗНАЧ(диапазон)

=ЕСЛИ(И(1 условие;2 условие);запись при выполнении условий;запись при невыполнении условий)

=ЦЕЛОЕ((СЕГОДНЯ()-В7)/365)